

MVM, s.r.o., Veľká Okružná 18, 010 01 Žilina
Korešpondenčná adresa: Predmestská 68, 010 01 Žilina
IČO: 36409383

OKRESNÝ ÚRAD ČADCA	
Dátum: 05.10.2020	
0077753/20	Číslo spisu:
2	Výstup: TCH

Okresný úrad Čadca
Odbor starostlivosti o životné
prostredie
Palárikova 91
022 01 Čadca

Dňa: 30.9.2020

Vec: Oznámenie v zmysle zákona č. 543/2002 Z.z. o ochrane prírody a krajiny v znení neskorších predpisov

Na základe poverenia od spoločnosti Stredoslovenská distribučná, a.s. (Stredoslovenská energetika - Distribúcia, a.s.) - prevádzkovateľa distribučnej sústavy a držiteľa povolenia na podnikanie v energetike, Vám v zmysle § 47 ods. 7 zákona č. 543/2002 Z.z. o ochrane prírody a krajiny v znení neskorších predpisov, ako orgánu ochranu prírody v zmysle cit. zákona oznamujeme, že vykonáme výrub - odstránenie a okliesnenie stromov a iných porastov, ktoré ohrozujú bezpečnosť a spoľahlivosť prevádzky energetických zariadení.

Toto právo, resp. povinnosť vyplýva prevádzkovateľovi distribučnej sústavy zo zákona č. 251/2012 Z.z. o energetike a o zmene a doplnení niektorých zákonov v znení neskorších predpisov.

Výrub – odstránenie a okliesnenie stromov a iných porastov sa vykoná v ochrannom pásme/pod elektrickým vedením VN 232 UV 26 po TS Olešná Vyglaš a VN 232 Olešná Vyglaš po UV 30 Klokočov nachádzajúcich sa v katastrálnom území Olešná, Podvysoká, Staškov, Burkov vrch a Klokočov pri Turzovke - vid' priložené situácie.

Plánovaný začiatok uskutočnenia výrubu je 10/2020. Predpokladaný koniec je 4/2021.

Zároveň Vás informujeme, že drevná hmota po odstránení a okliesnení stromov a iných porastov sa ponecháva vlastníčkovi nehnuteľnosti. Následné využitie drevnnej hmoty alebo jej likvidácia je tak v pôsobnosti a zodpovednosti vlastníka príslušnej nehnuteľnosti.

S pozdravom,

MVM, s.r.o.
Veľká okružná 18
010 01 Žilina
IČO: 36409383 IČ DPH: SK2020107947
Ing. Martin Marko
konateľ, MVM, s.r.o.

Prílohy:

- Situácia
- Poverenie

Oznámenie musí byť v zmysle legislatívy účinné ku dňu podpisu rámcovej dohody zaslané najmenej 15 pracovných dní pred uskutočnením výrubu.

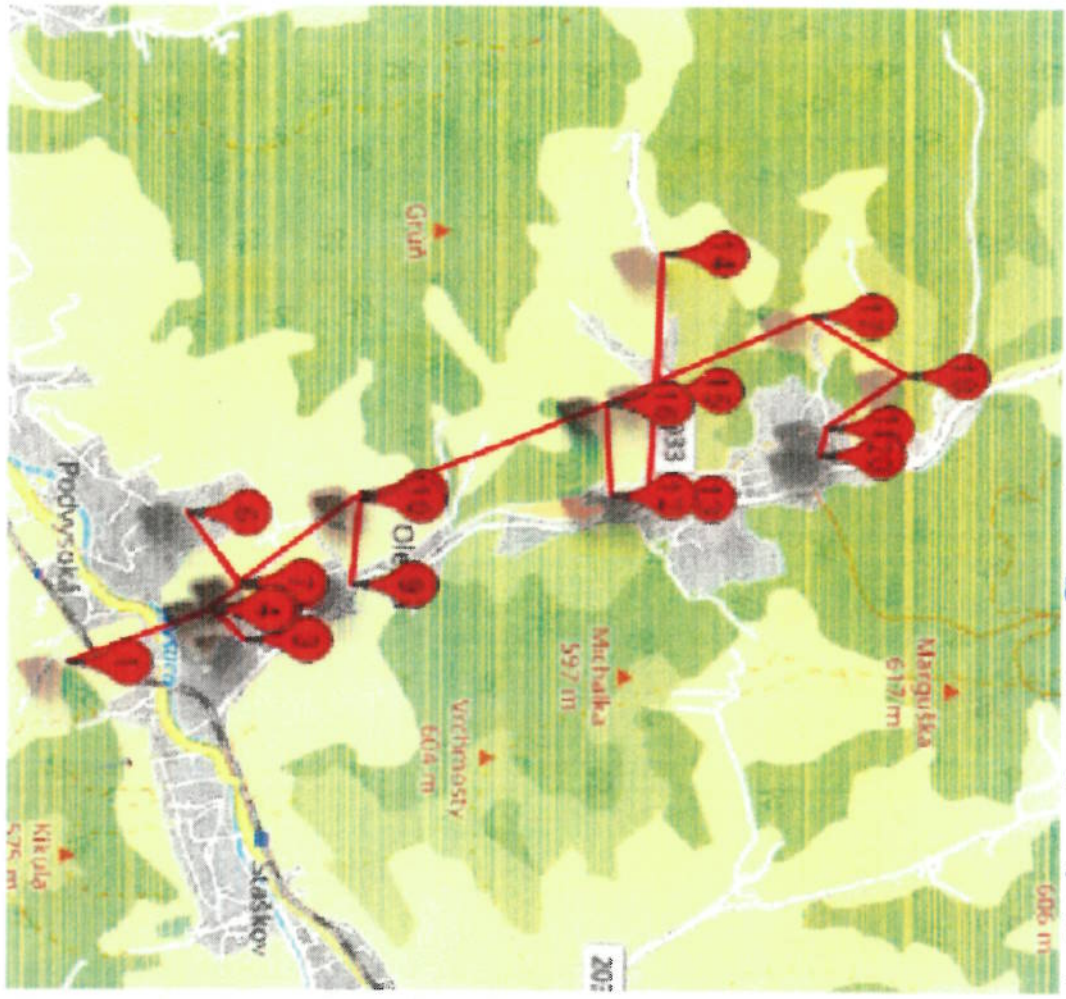
WHAIB VN 232, OLESNA - VYLAŠ PO UV DO KLOKOČOV



KU OLESNA I
KU STAROU
KU BYRKOU VRAH
KU KLOKOČOV

↔ WHAIB

WOMBS - VN 232 WU 26 POT S OLEŠINA - VYGLAŠ



kn' OLEŠINA
 kn' PODVYSOKÁ

↔ WOMBS